

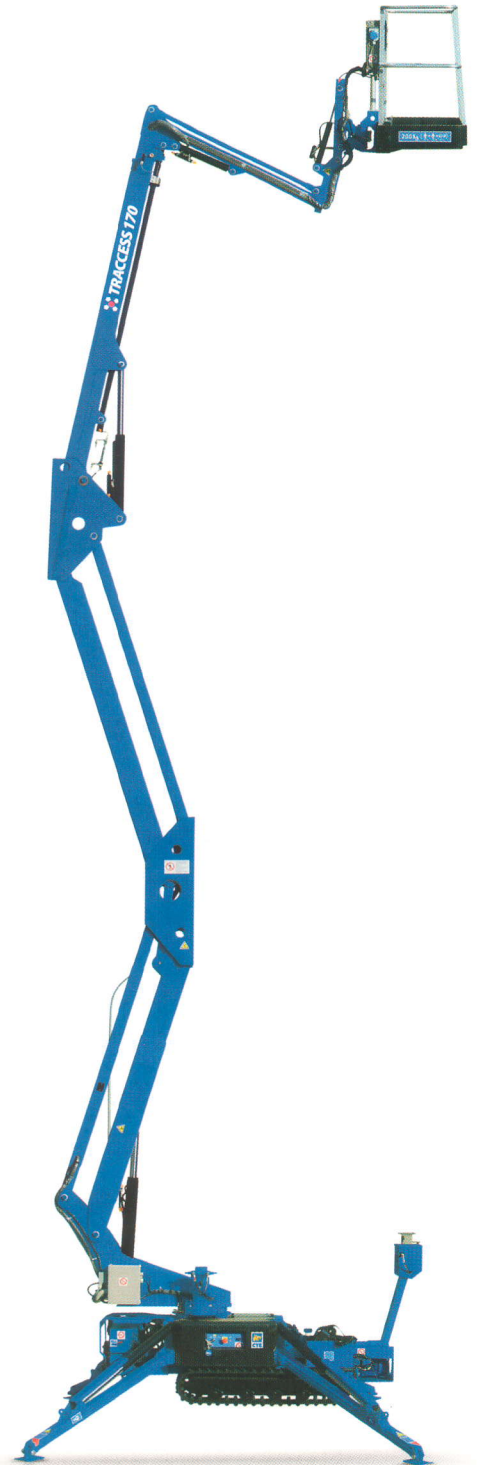
DATENBLATT **TRACCESS 170**

TECHNISCHE DATEN

- Zweiteiliger Gelenkarm + Teleskoparm (Ausleger + 1 Ausschub) + Korbarm
- 330° Schwenkbereich auf Drehkranz
- Elektrohydraulische Proportionalsteuerung im Korb
- Starten und Abstellen des Motors vom Korb aus
- Korbboden aus Kunststoff, Korboberteil aus Aluminium (1300x700x1100mm)
- Hydraulische Korbnivellierung
- Überlastkontrolle im Korb
- 4 hydraulische Stützen mit Bodenkontaktsensoren
- 230V-AC-CE-Steckdose im Korb
- Steigfähigkeit 31%
- Elektrohydraulisches Verfahren mit Fernbedienung
- Max. Fahrtgeschwindigkeit 1,5 km/h
- 15PS-Einzylinder-Benzinmotor
- Zusatzmotor 1,5 KW, 230 V
- Stundenzähler
- Standardlackierung Blau RAL 5017 oder Weiß RAL 9010
- CE-Zertifizierung
- Spiralsteuerkabel zum Lenken der Arbeitsbühne vom Boden aus

LEISTUNGEN

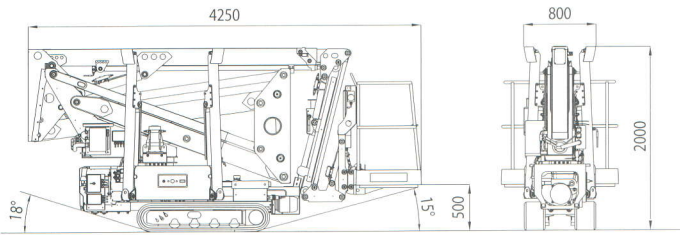
Arbeitshöhe	17 m
Höhe am Korb	15 m
Reichweite	7,5 m
Tragfähigkeit	200 kg
Korbabmessungen	1300x700x1100 mm
Abmessungen in Transportposition	800x2000x4250 mm
Eigengewicht	2050 kg



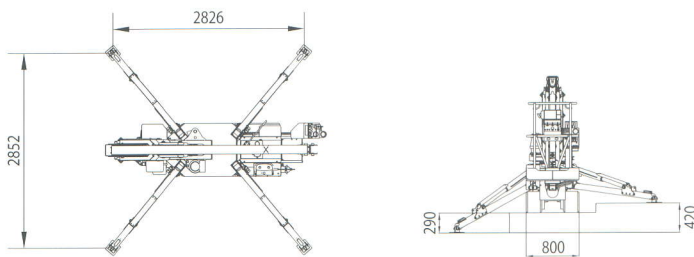
TECHNISCHE DETAILS

Vorrichtung für das Einhängen von Sicherheitsgurten im Korb • Not-Aus-Taster • Handpumpe für die Notbedienung • Verblockung Stützen/Arm • Überdruckventile auf dem Hydrauliksystem • Ausgleichs- und Sperrventile auf allen Zylindern • akustisches Warnsignal bei Fahrt und Turmdrehung • Bediener- und Wartungshandbuch

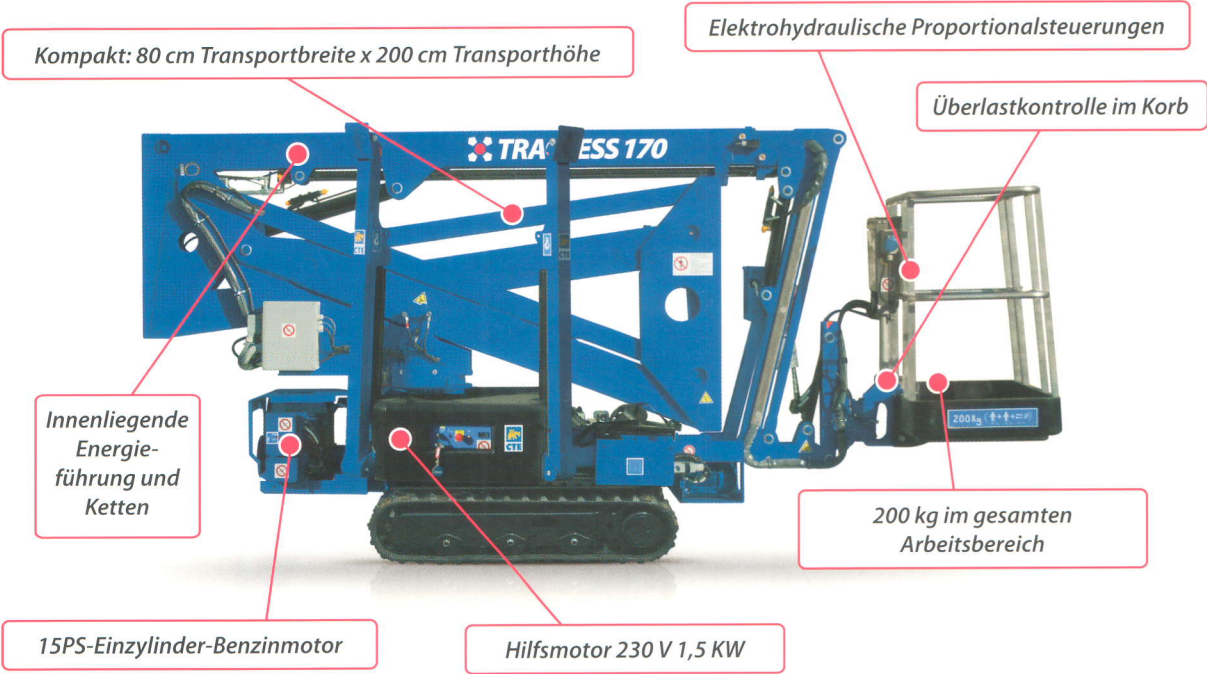
ABMESSUNGEN



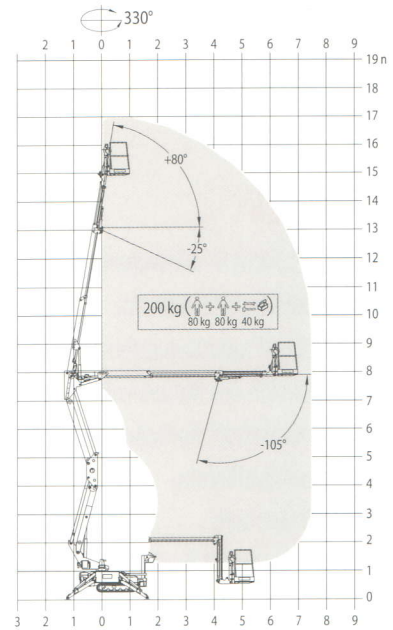
ABSTÜTZUNG



PLUSPUNKTE



ARBEITSBEREICH



Sales Office Dolo (Ve) - dolo@ctelift.com
 ph. +39 041 51.00.130 - fax +39 041 41.38.44
 Headquarter Rovereto (Tn) - info@ctelift.com
 ph. +39 0464 48.50.50 - fax +39 0464 48.50.99
 Milano Branch S. Giuliano Milanese (Mi) - milano@ctelift.com
 ph. +39 02 98.81.100 - fax +39 02 98.28.20.96
 Bertinoro Branch & Factory (FC) - bertinoro@ctelift.com
 ph. +39 0543 44.88.30 - fax +39 0543 44.83.43

CTE S.p.A. | www.ctelift.com

