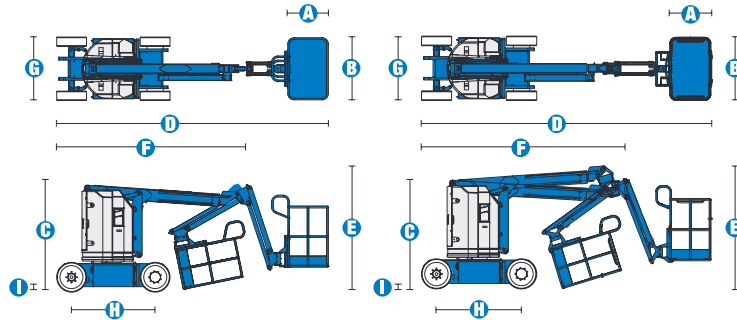


### Technische Daten



MODELLE	Z™-30/20N	Z™-30/20N RJ
<b>ABMESSUNGEN</b>		
Arbeitshöhe max.*	11,14 m	10,89 m
Plattformhöhe max.	9,14 m	8,89 m
Seitliche Reichweite max.	6,53 m	6,25 m
Übergreifende Höhe max.	3,86 m	3,86 m
A Plattformlänge	0,76 m	0,76 m
B Plattformbreite	1,17 m	1,17 m
C Höhe – eingefahren	2,00 m	2,00 m
D Länge – eingefahren	5,11 m	5,31 m
E Höhe – Einlagerung	2,08 m	2,24 m
F Länge – Einlagerung	3,50 m	3,66 m
G Breite	1,19 m	1,19 m
H Radstand	1,575 m	1,575 m
I Bodenfreiheit (Mitte)	0,09 m	0,09 m

<b>LEISTUNG</b>		
Tragfähigkeit	227 kg	227 kg
Plattformschwenkbereich	180°	180°
Vertikaler Korbarm-Schwenkbereich	139° (+72°/-67)	139° (+72°/-67)
Horizontaler Korbarm-Schwenkbereich	—	180° (2x90°)
Schwenkbereich des Oberwagens	355° nicht kontinuierlich	355° nicht kontinuierlich
Seitlicher Überhang	Null	Null
Fahrgeschwindigkeit – eingefahren	4,8 km/h	4,8 km/h
Fahrgeschwindigkeit – ausgefahren**	1,1 km/h	1,1 km/h
Steigfähigkeit*** – eingefahren	35%	35%
Wenderadius – innen	1,65 m	1,65 m
Wenderadius – außen	3,23 m	3,23 m
Steuerung	24V proportionale Steuerung	24V proportionale Steuerung
Reifen – Vollgummi, nichtmarkierend	56x18x45 cm 22x7x17,75 inch	56x18x45 cm 22x7x17,75 inch

<b>ANTRIEB</b>		
Antriebsart	48V (8 x 6V 350-Ah-Batterien)	48V (8 x 6V 350-Ah-Batterien)
Notablass	24V DC	24V DC
Hydrauliktankinhalt	15,1 Liter	15,1 Liter

<b>SCHALL- &amp; VIBRATIONSPEGEL</b>		
Geräusch-/Schalldruckpegel (Boden)	78 dBA	78 dBA
Geräusch-/Schalldruckpegel (Plattf.)	76 dBA	76 dBA
Vibration	<2.5 m/s <sup>2</sup>	<2.5 m/s <sup>2</sup>

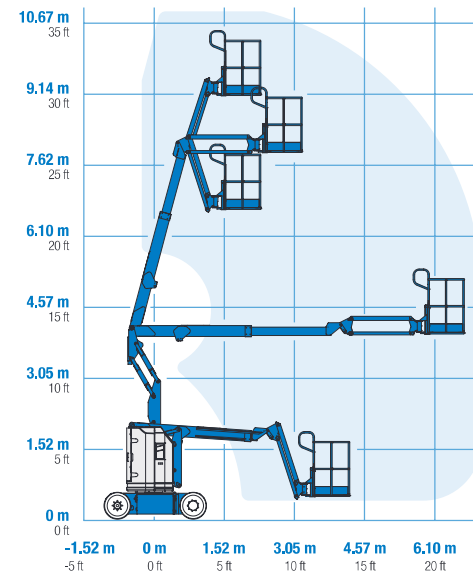
<b>EIGENGEWICHT****</b>		
Eigengewicht	6.427 kg	6.450 kg

### ENTSPRICHT DEN NORMEN

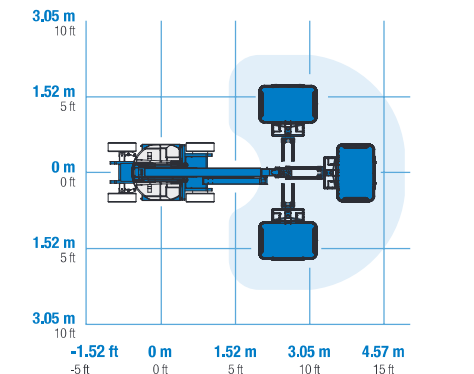
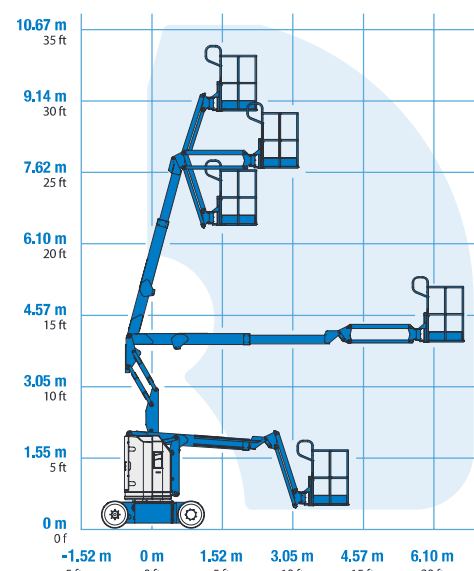
CE EN280  
PB-10-611-03

CE EN280  
PB-10-611-03

### ARBEITSDIAGRAMM Z™-30/20N



### ARBEITSDIAGRAMM Z™-30/20N RJ



\* CE-Arbeitshöhe liegt 2 m über der Plattformhöhe.  
 \*\* Im Hebebetrieb (Plattform gehoben) ist die Maschine nur für den Betrieb auf festem und ebenen Untergrund geeignet.  
 \*\*\* Die Steigfähigkeit bezieht sich auf das Befahren von Steigungen. Für weitere Details bzgl. der Steigfähigkeit siehe Bedienungsanleitung.  
 \*\*\*\* Das Gewicht variiert abhängig von den Optionen und/oder den länderspezifischen Normen (CE).

## Ausstattung

**ÜBERSICHTLICH KONSTRUIERT,  
UM IHREN ANFORDERUNGEN  
GERECHT ZU WERDEN:**

### PLATTFORMOPTIONEN

- 1,17 m Stahlplattform

### KORBARMOPTIONEN

- 1,22 m Korbarm
- 1,22 m horizontal rotierender Korbarm

### ANTRIEB/ENERGIE

- 48V Elektrisch ( 8 x 6V 350-Ah-Batterien)

### FAHRANTRIEB

- Zweirad-Antrieb

### REIFENOPTIONEN

- Nichtmarkierende Vollgummi-Reifen

## STANDARDAUSSTATTUNG

### ABMESSUNGEN

#### Z™-30N

- 11,14 m Arbeitshöhe
- 6,53 m seitliche Reichweite
- 3,86 m übergreifende Höhe
- 227 kg Tragfähigkeit

#### Z™-30N RJ

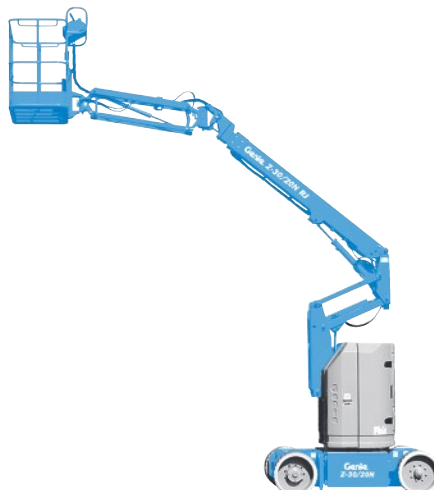
- 10,89 m Arbeitshöhe
- 6,25 m seitliche Reichweite
- 3,86 m übergreifende Höhe
- 227 kg Tragfähigkeit

### LEISTUNG

- 1,22 m Korbarm mit 139° Arbeitsbereich
- Selbstnivellierende Plattform
- Hydraulisch drehbare Plattform
- Proportionale Plattformsteuerung
- Antriebsaktivierungssystem
- Lenkung über Joystickwippe
- Hupe
- Betriebsstundenzähler
- Neigungswinkelschalter mit akustischem Alarm
- Senk- und Fahralarm
- Nicht-kontinuierlicher 355° Schwenkbereich des Oberwagens
- Kein hinterer, seitlicher und vorderer Überhang
- Zertifizierte Lasten-Überwachung

### ANTRIEB/ENERGIE

- 48V Batterienpaket mit hoher Kapazität
- 24V Notablass
- 25 Amp 48V Batterieladegerät



## OPTIONEN & ZUBEHÖR

### LEISTUNG

- Plattformschwingtür
- Plattform mit Plattformschwingtür und Maschengitter auf halber Höhe
- Druckluftleitung zur Plattform
- Paket für den Schutz bei Arbeiten an Flugzeugen (nur Z™-30/20N)
- Schwer entflammbares Hydrauliköl
- Biologisch abbaubares Hydrauliköl
- Werkzeugablage
- Ablagekasten für Leuchtröhren\*
- Werkzeughalterung für Rohre, als Paar\*
- Blitzwarnleuchten
- Arbeitsscheinwerfer an der Plattform
- Abschließbare Abdeckung des Plattformsteuerpultes

### ANTRIEB/ENERGIE

- Batterieladungsanzeige
- Batterieladungsanzeige mit Tiefenentladungsschutz

\*erhältlich nur als Ersatzteil

### Anfragen an:

Tel: +31 165 519 361  
Fax: +31 165 511 148  
Email: AWP-InfoEurope@terex.com

### Niederlassungen:

#### Germany

Tel: +49 (0)4221 491 810  
Fax: +49 (0)4221 491 820

#### France

Tel: +33 (0)2 37 26 09 99  
Fax: +33 (0)2 37 26 09 98

#### Spain

Tel: +34 93 572 50 90  
Fax: +34 93 572 50 91

#### Scandinavia

Tel: +46 31 57 51 00  
Fax: +46 31 57 51 04

#### The Netherlands

Tel: +31 165 519 361  
Fax: +31 165 511 148

#### UK

The Maltings  
Wharf Road  
Grantham NG31 6BH  
UK  
Tel: +44 (0)1476 584333  
Fax: +44 (0)1476 584334

#### Middle East

Tel: +971 4 399 0381  
Fax: +971 4 399 0382  
Email: AWP.Infome@terex.com

### Corporate Headquarters:

#### Genie United States

18340 NE 76th Street  
P.O. Box 97030  
Redmond, WA  
USA 98073-9730  
Tel: +1 425 881-1800  
Fax: +1 425 883-3475

### Ihr Vertriebspartner: