

DINO[®] 210 XT



DINO Lift[®]

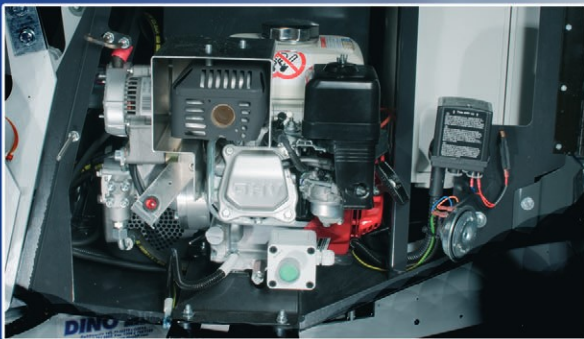
Get Lifted[™]

XT-SERIE

DINO® 210 XT



Speziell konzipierte Gelenkstützen
– große Stützkapazität bei geringer Abstützbreite.

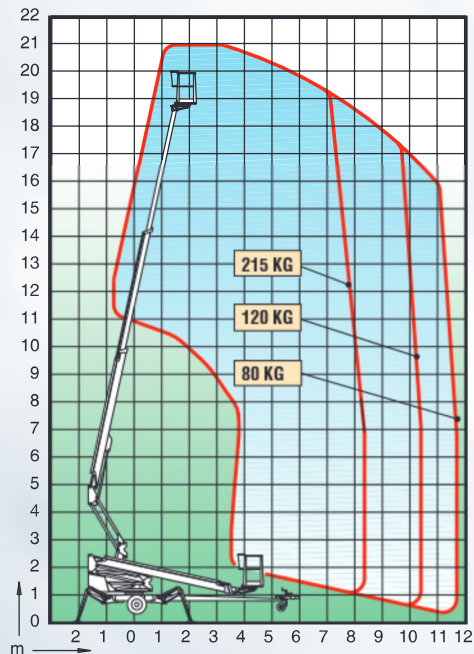


Standardausstattung mit Benzinaggregat
– Antriebskraft auch ohne Netzstrom.



Bedienerfreundlicher Fahrtrieb
– für müheloses Rangieren am Einsatzort.

Technische Daten



Max. Arbeitshöhe	21,0 m
Max. Plattformhöhe	19,0 m
Max. seitliche Reichweite	11,7 m
Abstützbreite	4,3 m
Korblast	215 kg
Plattformgröße	0,7 x 1,3 m
Drehbereich	endlos
Korbschwenkung	90°
Steuerung über Proportionalventile	proportional
Transportlänge	7,80 m
Transportbreite	1,93 m
Transporthöhe	2,29 m
Gewicht	2440 kg
Fahrtrieb	standard
Steckdosen im Arbeitskorb, 230 V	standard
Elektromotor	standard
Benzinmotor	standard
Dieselmotor	optional
Steigfähigkeit des Fahrtriebs	25 %

Technische Änderungen vorbehalten.

Die Dinos der XT-Serie sind stabile und vielseitige Anhängerbühnen.

Dank Scherengelenk, Teleskoparm und stufenloser Steuerung lassen sich auch anspruchsvolle Arbeitsstellen mühelos und sicher erreichen, und dies selbst über Hindernisse hinweg und an beengten Einsatzorten.

Das Scherengelenk ermöglicht eine senkrechte Bewegung des Arbeitskorbs von 2,5 Metern.

DINO Lift®

Dinlift Oy • Raikkolantie 145
FI-32210 LOIMAA • FINNLAND

Tel. + 358 2 76 25 900