

# DINO<sup>®</sup> 135T



**DINO Lift<sup>®</sup>**

*Get Lifted<sup>™</sup>*

**T-SERIE**

# DINO® 135T



**Kurz und kompakt**  
– für mühelose Handhabung.

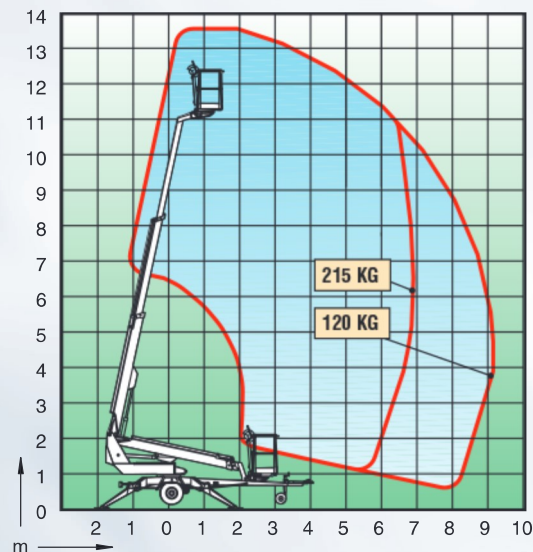


**Serienmäßig mit Fahrtrieb**  
– praktisch und bedienerfreundlich.



**Stabiler, geräumiger Korb**  
– serienmäßig mit 2 x 230V Steckdosen.

## Technische Daten



Max. Arbeitshöhe	13,5 m
Max. Plattformhöhe	11,5 m
Max. seitliche Reichweite	9,1 m
Abstützbreite	3,8 m
Korblast	215 kg
Plattformgröße	0,7 x 1,3 m
Drehbereich	endlos
Korbschwenkung	90
Steuerung über Proportionalventile	proportional
Transportlänge	5,94 m
Transportbreite	1,78 m
Transporthöhe	2,14 m
Gewicht	1560 kg
Fahrtrieb	standard
Steckdosen im Arbeitskorb, 230 V	standard
Elektromotor	standard
Benzinmotor	optional
Steigfähigkeit des Fahrtriebs	25 %

Technische Änderungen vorbehalten.

Die Dinos der T-Serie sind leichte, kompakte ja praktische Anhängerbühnen.

Die Geräte sind serienmäßig mit Fahrtrieb, schwenkbarem Korb und unbegrenzt drehbarem Ausleger ausgestattet. Rasche Einsatzbereitschaft wird durch die hydraulischen Stützen garantiert.

Dank stufenloser Steuerung und Teleskopausleger lassen sich die Arbeitsobjekte auch mit großen Reichweiten sicher und exakt erreichen.

## DINO Lift®

Dinolift Oy • Raikkolantie 145  
FI-32210 LOIMAA • FINNLAND

Tel + 358 2 76 25 900

T-SERIE