

Genie® Z®-62/40 & Z-62/40 TraX™

Technische Daten

Modelle	Z-62/40 & Z-62/40 TraX
Arbeitshöhe max. ⁽¹⁾	20,87 m
Plattformhöhe max.	18,87 m
Seitliche Reichweite max.	12,42 m
Reichweite unter Nullniveau	2,46 m
Übergreifende Höhe max.	7,8 m
A Plattformlänge (2,44/1,83-m-Modell)	0,91 m/0,76 m
B Plattformbreite (2,44/1,83-m-Modell)	2,44 m/1,83 m
C Höhe – eingefahren (Reifen)	2,54 m
C Höhe – eingefahren (TraX)	2,59 m
C Höhe – Lagerung/Transport (untergeklappter Korbarm - Reifen & TraX)	2,90 m/2,95 m
D Länge – eingefahren (Reifen)	9,45 m
D Länge – eingefahren (TraX)	9,75 m
D Länge – Einlagern/Transport (untergeklappter Korbarm - Reifen/TraX)	7,44 m/7,75 m
E Breite	2,49 m
G Breite (TraX)	2,58 m
F Radstand	2,49 m
G Bodenfreiheit – Mitte (Reifen)	0,41 m
G Bodenfreiheit – Mitte (TraX)	0,43 m

Leistung

Tragfähigkeit – unbegrenzt	227 kg
Plattform-Schwenkbereich	180°
Länge Korbarm	1,52 m
Vertikaler Korbarm-Schwenkbereich	135°
Oberwagen-Schwenkbereich	360°
Seitlicher Überhang	zero
Fahrgeschwindigkeit – eingefahren (Reifen) ⁽²⁾	4,8 km/h
Fahrgeschwindigkeit – eingefahren (TraX)	3,7 km/h
Fahrgeschwindigkeit – angehoben, ausgefahren (Reifen)	1,1 km/h
Fahrgeschwindigkeit – angehoben, ausgefahren (TraX)	1,1 km/h
Steigfähigkeit – eingefahren ⁽²⁾	30 %
Neigungssensor-Aktivierung (Längsachse/Querachse)	4,5° / 4,5°
Wenderadius – innen/außen (Reifen, Allrad)	2,80 m/5,71 m
Wenderadius – innen/außen (TraX)	3,48 m/6,50 m
Reifen (Vollgummi, nichtmarkierend)	355/55 D625

Antrieb/Energie

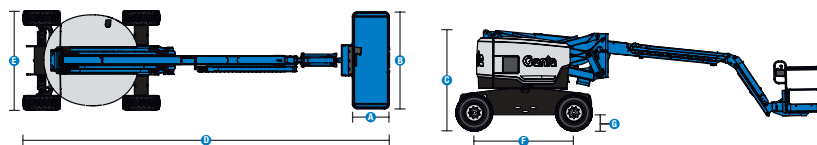
Antriebsart	Diesel
Notbedienung	12V DC
Hydrauliktankinhalt	132L
Kraftstofftankinhalt	132L

Gewichte⁽³⁾ und Bodenlast⁽⁴⁾

Eigengewicht, Zweiradlenkung	10.063 kg
Eigengewicht (TraX)	10.292 kg
Reifenkontaktdruck	75,8 kPa
Bodenlast (Reifen)	11,83 kPa

Schall- & Vibrationspegel

Geräusch-/Schalldruckpegel (Boden)	84 dBA
Geräusch-/Schalldruckpegel (Plattform)	75 dBA
Vibrationen	2,5 m/s ²



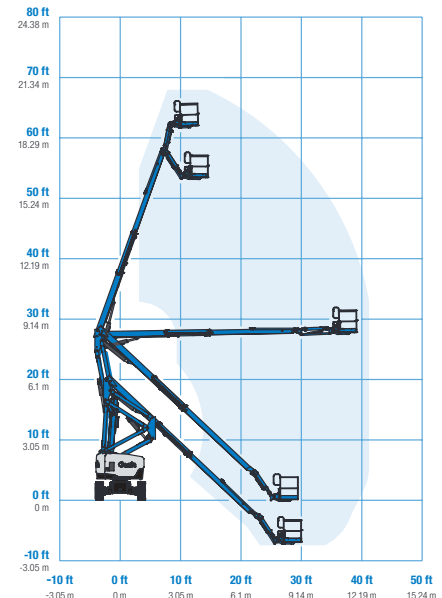
(1) CE-Arbeitshöhe liegt 2 m über der Plattformhöhe.

(2) Die Steigfähigkeit bezieht sich auf das Befahren von Steigungen und kann je nach Optionen und Gerätekonfigurationen variieren. Für weitere Details bzgl. der Steigfähigkeit siehe Bedienungsanleitung.

(3) Das Gewicht variiert abhängig von den Optionen und/oder den länderspezifischen Normen (CE).

(4) Die Informationen zur Bodenbelastung sind Circa-Angaben und können je nach Optionen und Maschinenkonfigurationen variieren. Sie sollten nur unter Einhaltung aller notwendigen Sicherheitsbestimmungen angewendet werden.

Arbeitsdiagramm Z-62/40 & Z-62/40 TraX



Genie® Z®-62/40 & Z-62/40 TraX™

SKU: Standardmodell

- **Z6200001CV0008:** Z-62/40, Stufe IIIA, 220V, Allradantrieb
- **Z6200001CV0006:** Z-62/40, 110V, Allradantrieb
- **Z6200001CV0007:** Z-62/40, 220V, Allradantrieb

* Individuelle Konfiguration

SKU: Standardmodell

- **Z6200001CV0005:** Z-62/40, 110V, 3kW Wechselstromgenerator, Allradantrieb
- **Z6200001CV0024:** Z-62/40, 220V, 3kW Wechselstromgenerator, Allradantrieb
- **Z6200001AF0004:** Z-62/40 TraX, 60 PS, Deutz Turbo Diesel

Verfügbare Optionen		S	S+	BtO
Antrieb/Energie	48 PS, 35,8kW, Deutz D2011, Diesel, T4i/Stufe IIIA			○
	49 PS, 36kW, Deutz TD2.2L, Turbo Diesel, Stufe V	✓	✓	✓
	60 PS, 45kW, Deutz TD2.2L, Turbo Diesel, Stufe V (TraX)			○
	Kaltwetterpaket		○	○
	Diesel-Luftfilter			○
	Diesel-Abgaskatalysator			○
	Anzeigen für Motorinformationen	✓	✓	○
Plattform	Sicheres Luftabschaltssystem			○
	Automatische Motorabschaltung bei Fehlfunktion	✓	✓	✓
	1,83m Plattform mit zweiseitigen Einstiegen, u.a. Seitenschwingtür			○
	2,44m Plattform mit dreiseitigen Einstiegen, u.a. Seitenschwingtür	✓	✓	✓
	Stromkabel zur Plattform ohne Fehlerstromschutz	✓	✓	✓
	Stromkabel zur Plattform mit Fehlerstromschutz		○	○
	Druckluftleitung zur Plattform			○
	Abdeckung für das Plattformbedienpult		○	○
	Lift Guard Maschengitter in voller Plattformhöhe			○
	Lift Guard Maschengitter in halber Plattformhöhe			○
	Beleuchtungspaket: 2 Scheinwerfer am Chassis, 2 Arbeitsscheinwerfer an der Plattform			○
	Zusätzliches oberes Plattformgelände			○
	Plattform-Nivellierabschaltung		○	○
	3kW Wechselstromgenerator, 110V/50Hz			○
	3kW Wechselstromgenerator, 220V/50Hz			○
	1,52m Korbarm	✓	✓	✓
	Stromkabel zur Plattform	✓	✓	✓
	Fahrertrieb-Aktivierungssystem	✓	✓	✓
	Hupe	✓	✓	✓
	Lift Guard Kontaktalarm	✓	✓	✓
Lift Tools Werkzeugablage	✓	✓	✓	
Plattform-Lasterfassungssystem	✓	✓	✓	
Proportionalsteuerung	✓	✓	✓	
Selbstnivellierende Plattform	✓	✓	✓	
Fahrerlampenpaket: Blitzwarnleuchten, Absenk-, Fahr- und Neigungsalarm	✓	✓	✓	
Chassis	Lift Connect Telematik	✓	✓	✓
	Lift Connect mit Access Manager Upgrade		○	○
	Bio 32 biologisch abbaubares Hydrauliköl			○
	Geländereifen, schaumgefüllt	✓	✓	✓
	Geländereifen, schaumgefüllt, nichtmarkierend			○
	TraX Kettensystem (4 unabhängige Kettenlaufwerke)			○
	Zweiradlenkung	✓	✓	✓
	Allradlenkung			○
	Neigungsabschaltung der Hubfunktion		○	○
	Zweistufige Fahrmotoren	✓	✓	✓
	Aktives Pendelachssystem	✓	✓	✓
Neigungsabschaltung der Fahrertriebfunktion	✓	✓	✓	
Duales Parallelogramm-Gestänge	✓	✓	✓	
Betriebsstundenzähler	✓	✓	✓	
Hydraulikölkühler	✓	✓	✓	

Sicheres Luftabschaltssystem (nur Motoren Stufe V)
Anzeigen für Motorinformationen, Standard bei Stufe IIIA-Motor

- S Standard
- S+ Standardkonfiguration plus Optionen
- BtO Individuelle Konfiguration (Build to Order)
- ✓ Standard-Leistungsmerkmale
- Optionen



Null seitlicher Überhang



Robuste Geländegängigkeit



Genie FastMast



Original Genie Zubehör⁽¹⁾

- Lift Tools Produktivitätswerkzeuge
- Lift Connect-Telematik-Abonnement
- Tech Pro Link Handgerät

(1) Weiteres Original Genie Zubehör verfügbar auf Parts.GenieLift.com.

Technische Daten können ohne vorherige Ankündigung oder Verpflichtung geändert werden. Die Fotos und/oder Zeichnungen in diesem Dokument dienen ausschließlich Illustrationszwecken. Informationen über den korrekten Einsatzzweck entnehmen Sie bitte dem jeweiligen Bedienerhandbuch für das entsprechende Produkt. Zuwiderhandlungen entgegen den Anweisungen des entsprechenden Bedienerhandbuchs oder unverantwortliches Handeln können schwere oder tödliche Verletzungen zur Folge haben. Die für unsere Produkte anzuwendende Gewährleistung ist die Standardgewährleistung, die sich auf das entsprechende Produkt und den Verkauf bezieht. Terex gewährt keine anders vereinbarte oder stillschweigend implizierte Gewährleistung. Die aufgeführten Produkte und Serviceleistungen sind in den USA und zahlreichen anderen Ländern eingetragene Handelsmarken, Servicemarken oder Handelsnamen der Terex Corporation bzw. ihrer Tochterunternehmen. Terex, Genie, Quality By Design, Xtra Capacity, Lift Power, Lift Guard, Lift Tools, Lift Connect und Tech Pro Link sind eingetragene Markenzeichen der Terex Corporation oder ihrer Tochtergesellschaften.