

## RX 60 Technische Daten Elektro-Gabelstapler

---

RX 60-35 (Plus)/600|Li-Ion

RX 60-40 (Plus)|Li-Ion

RX 60-40 (Plus)/600|Li-Ion

RX 60-45 (Plus)|Li-Ion

RX 60-45 (Plus)/600|Li-Ion

RX 60-50 (Plus)|Li-Ion

RX 60-50 (Plus)/600|Li-Ion





		STILL	STILL	STILL	STILL	STILL	STILL	STILL	STILL		
Kennzeichen	1.1	Hersteller		STILL	STILL	STILL	STILL	STILL	STILL		
	1.2	Typzeichen des Herstellers		<b>RX 60-35 (Plus)/600 Li-Ion</b>	<b>RX 60-40 (Plus) Li-Ion</b>	<b>RX 60-40 (Plus)/600 Li-Ion</b>	<b>RX 60-45 (Plus) Li-Ion</b>	<b>RX 60-45 (Plus)/600 Li-Ion</b>	<b>RX 60-50 (Plus) Li-Ion</b>	<b>RX 60-50 (Plus)/600 Li-Ion</b>	
	1.2.1	Typnummer des Herstellers		6331	6332	6333	6334	6335	6336	6337	
	1.3	Antrieb		Elektro	Elektro	Elektro	Elektro	Elektro	Elektro	Elektro	
	1.4	Bedienung		Sitzgerät	Sitzgerät	Sitzgerät	Sitzgerät	Sitzgerät	Sitzgerät	Sitzgerät	
	1.5	Tragfähigkeit/Last	Q	kg	3500	4000	4000	4500	4500	4990	
	1.6	Lastschwerpunkt	c	mm	600	500	600	500	600	500	
	1.8	Lastabstand	x	mm	515	515	515	515	525	525	
	1.9	Radstand	y	mm	2046	2046	2046	2046	2046	2120	
Gewichte	2.1	Eigengewicht inkl. Batterie		kg	6310	6310	6582	6582	7164	7768	
	2.2	Achslast mit Last	vorn/hinten	kg	8747/1063	9326/984	9512/1070	10067/1015	10453/1211	10971/1183	11475/1283
	2.3	Achslast ohne Last	vorn/hinten	kg	3322/2988	3322/2988	3312/3270	3312/3270	3457/3707	3457/3707	3814/3954
Räder	3.1	Bereifung			Superelastik	Superelastik	Superelastik	Superelastik	Superelastik	Superelastik	
	3.2	Reifengröße	vorn	mm	250/70-15	250/70-15	355/50-15	355/50-15	355/50-15	355/50-15	
	3.2	Reifengröße	hinten	mm	200/75-9 (21x8-9)	200/75-9 (21x8-9)	200/75-9 (21x8-9)	200/75-9 (21x8-9)	200/75-9 (21x8-9)	225/75-10 (23x9-10)	
	3.5	Räder, Anzahl (x = angetrieben)	vorn/hinten		2x/2	2x/2	2x/2	2x/2	2x/2	2x/2	
	3.6	Spurweite	vorn/hinten	b <sub>10</sub> /b <sub>11</sub>	mm	1095/920	1095/920	1104/920	1104/920	1104/920	1104/932
	4.1	Neigung Hubgerüst	vorwärts/rückwärts	α/β	°	7/7	7/7	7/7	7/7	7/7	7/5
Grundabmessungen	4.2	Höhe Hubgerüst	eingefahren/ausgefahren	h <sub>1</sub> /h <sub>4</sub>	mm	2300/3762	2300/3762	2300/3987	2300/3987	2300/3987	2399/3887
	4.3	Freihub		h <sub>2</sub>	mm	160	160	160	160	160	160
	4.4	Hub <sup>1</sup>		h <sub>3</sub>	mm	2980	2980	2980	2980	2980	2780
	4.7	Höhe über Schutzdach (niedrige Variante)		h <sub>6</sub>	mm	2336 (2241)	2336 (2241)	2333 (2243)	2333 (2243)	2333 (2243)	2348 (2253)
	4.8	Sitzhöhe bezogen auf SIP (niedrige Variante)		h <sub>7</sub>	mm	1345	1345	1343	1343	1342	1351
	4.12	Kupplungshöhe		h <sub>10</sub>	mm	540/415	540/415	540/415	540/415	540/415	560/435
	4.19	Gesamtlänge		l <sub>1</sub>	mm	4101	4101	4101	4101	4111	4220
	4.20	Länge einschließlich Gabelrücken		l <sub>2</sub>	mm	2901	2901	2901	2901	2911	3020
	4.21	Gesamtbreite		b <sub>1</sub>	mm	1320	1320	1399	1399	1399	1399
	4.22	Gabelzinkenmaße		s/e/l	mm	50/120/1200	50/120/1200	50/120/1200	50/120/1200	60/130/1200	60/130/1200
	4.23	Gabelträger ISO 2328, Klasse/Form A, B				ISO III A	ISO III A	ISO III A	ISO III A	ISO III A	ISO III A
	4.24	Gabelträgerbreite		b <sub>3</sub>	mm	1200	1200	1200	1200	1310	1310
	4.31	Bodenfreiheit mit Last unter Hubgerüst		m <sub>1</sub>	mm	131	129	127	127	126	125
	4.32	Bodenfreiheit Mitte Radstand		m <sub>2</sub>	mm	145	145	144	144	144	153
	4.34.1	Arbeitsgangbreite bei Palette 1000 x 1200 quer <sup>3,4</sup>		A <sub>st</sub>	mm	4265	4265	4265	4265	4275	4370
	4.34.2	Arbeitsgangbreite bei Palette 800 x 1200 längs <sup>3,4</sup>		A <sub>st</sub>	mm	4465	4465	4465	4465	4475	4570
	4.35	Wenderadius		W <sub>a</sub>	mm	2550	2550	2550	2550	2550	2645
	4.36	Kleinster Drehpunktstand		b <sub>13</sub>	mm	725	725	725	725	725	729
	Leistungsdaten	5.1	Fahrgeschwindigkeit	mit Last	km/h	20	20	20	20	20	20
		5.1	Fahrgeschwindigkeit	ohne Last	km/h	20	20	20	20	20	20
5.2		Hubgeschwindigkeit (Plus*//Standard-Performance)	mit Last	m	0,47//0,42	0,44//0,40	0,41//0,37	0,41//0,37	0,39//0,33	0,39//0,31	
5.2		Hubgeschwindigkeit	ohne Last	m/s	0,53	0,53	0,53	0,45	0,45	0,45	
5.3		Senkgeschwindigkeit	mit Last	m/s	0,5	0,5	0,5	0,5	0,5	0,5	
5.3		Senkgeschwindigkeit	ohne Last	m/s	0,5	0,5	0,5	0,5	0,5	0,5	
5.5		Zugkraft	mit Last	N	7280	7210	7170	7030	6960	6800	6750
5.5		Zugkraft	ohne Last	N	7750	7720	7620	7650	7520	7490	7430
5.6		Max. Zugkraft (Plus*//Standard-Performance) <sup>5</sup>	mit Last	N	2720 // 19170	22700 // 19150	22730 // 19170	22720 // 19150	22630 // 19050	22620 // 19030	22590 // 19000
5.6		Max. Zugkraft (Plus*//Standard-Performance) <sup>5</sup>	ohne Last	N	22460 // 19040	22460 // 19040	22690 // 19230	22690 // 19230	22660 // 19190	22660 // 19190	22560 // 19090
5.7	Steigfähigkeit	mit Last	%	12,4	11,6	11,6	10,5	9,6	9,2	8,9	
5.7	Steigfähigkeit	ohne Last	%	20,3	19,7	18,8	18,8	16,3	16,3	15,5	
5.8	Max. Steigfähigkeit (Plus*//Standard-Performance) <sup>5</sup>	mit Last	%	22,1 // 15,9	21,8 // 15,5	21,6 // 15,3	21,3 // 15	21 // 14,6	20,7 // 14,2	20,4 // 13,8	
5.8	Max. Steigfähigkeit (Plus*//Standard-Performance) <sup>5</sup>	ohne Last	%	28,5 // 28,5	28,5 // 28,5	28,4 // 28,4	28,4 // 28,4	28 // 28	28 // 28	27,5 // 27,5	
5.9	Beschleunigungszeit 15 m (Plus*//Standard-Performance)	mit Last	s	5,7 // 6,8	5,8 // 6,9	5,8 // 6,9	5,9 // 7	6,1 // 7,2	6,2 // 7,3	6,3 // 7,4	
5.9	Beschleunigungszeit 15 m (Plus*//Standard-Performance)	ohne Last	s	5,2 // 5,9	5,2 // 5,9	5,3 // 6	5,3 // 6	5,5 // 6,1	5,5 // 6,1	5,7 // 6,2	
5.10	Betriebsbremse				Hydraulisch betätigte Lamellenbremse	Hydraulisch betätigte Lamellenbremse	Hydraulisch betätigte Lamellenbremse	Hydraulisch betätigte Lamellenbremse	Hydraulisch betätigte Lamellenbremse	Hydraulisch betätigte Lamellenbremse	
E-Motor	6.1	Fahrmotor, Leistung S2 60 min		kW	2x11	2x11	2x11	2x11	2x11	2x11	
	6.2	Hubmotor, Leistung bei S3 15% ED		kW	25	25	25	25	25	25	
	6.3	Batterie nach DIN 43531/35/36 A, B, C, Nein			DIN 43536 A	DIN 43536 A	DIN 43536 A	DIN 43536 A	DIN 43536 A	DIN 43536 A	
	6.4	Batteriespannung	U	V	80	80	80	80	80	80	
	6.4.1	Batteriekapazität	K <sub>s</sub>	Ah	840 (-930)	840 (-930)	840 (-930)	840 (-930)	840 (-930)	840 (-930)	
	6.5	Batteriegewicht		kg	2178	2178	2178	2178	2178	2178	
	6.6	Energieverbrauch EN 16796 (Plus*//Standard-Performance)		kWh/h	9,2 // 9,2	9,8 // 9,8	10,1 // 9,9	10,9 // 10,3	11,4 // 10,7	12,0 // 11,2	12,5 // 11,7
	6.7	Umschlagleistung (Plus*//Standard-Performance)		t/h	258 // 236	272 // 248	272 // 248	298 // 282	298 // 282	324 // 315	324 // 315
6.8	Energieverbrauch bei Umschlagleistung (Plus*//Standard-Performance)		kWh/h	9,7 // 8,7	10,2 // 9,1	10,3 // 9,2	10,5 // 9,6	10,9 // 10,3	11,3 // 10,8	11,8 // 11,3	
Sonstiges	10.1	Arbeitsdruck für Anbaugeräte		bar	250	250	250	250	250	250	
	10.2	Ölstrom für Anbaugeräte		l	50	50	50	50	50	50	
	10.7	Schalldruckpegel L <sub>pAZ</sub> (Fahrerplatz) <sup>2</sup>		dB(A)	66	66	66	66	66	66	
	10.7.1	Humanschwingung: Beschleunigung nach EN 13059		m/s <sup>2</sup>	0,42	0,42	0,42	0,42	0,42	0,42	
10.8	Anhängerkupplung, Art			Bolzen	Bolzen	Bolzen	Bolzen	Bolzen	Bolzen		

<sup>1</sup> Der angegebene Nennhub berücksichtigt die Reifeneinfederung und Toleranzen des Reifendurchmessers.

<sup>2</sup> Ohne Kabine; mit Kabine abweichende Werte

<sup>3</sup> Ggf. ohne Berücksichtigung überstehender Gabelzinken

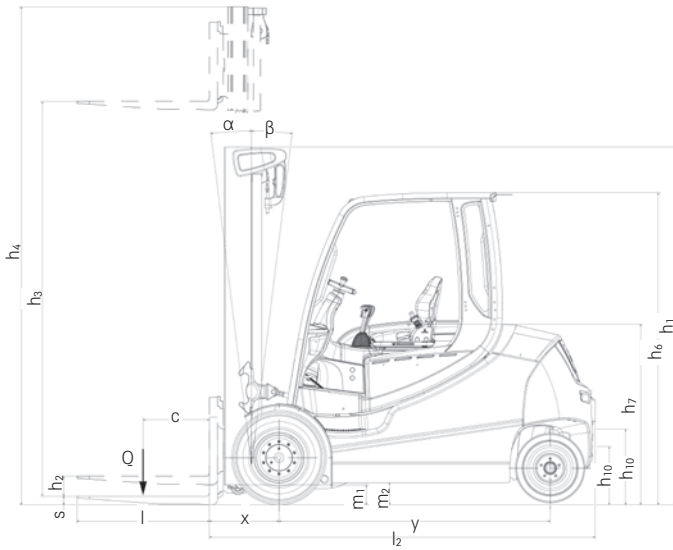
<sup>4</sup> Gilt für Teleskop- und Dreifach-Hubgerüst

<sup>5</sup> Gilt für das Gesamtsystem Fahrzeug

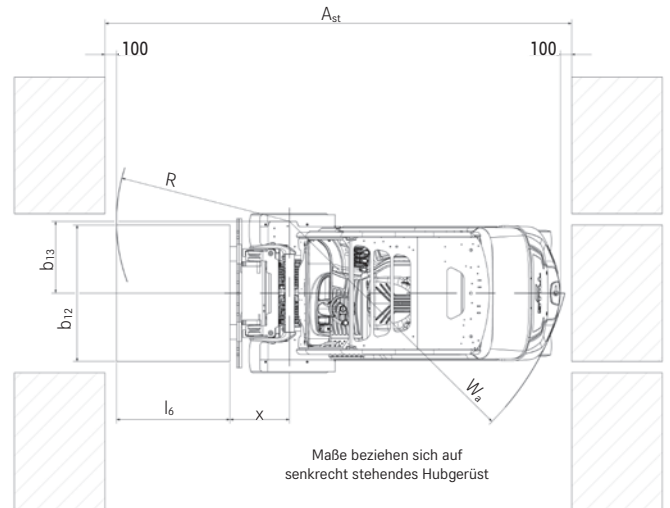
\*Plus-Performance = High-Performance-Variante

# RX 60-35/50 Elektro-Gabelstapler

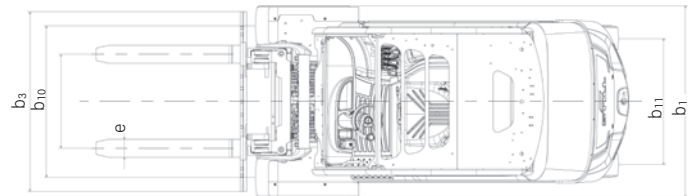
## Technische Maßzeichnungen



Seitenansicht



Draufsicht



Draufsicht

## Steigungen

Maximale Strecke, die in 60 Minuten gefahren werden kann.

Beispiel: Ein RX 60-40 (Standard-Performance) kann bei einer Last von 4.000 kg und einer Steigung von 7 % die Strecke von 460 m zehnmal pro Stunde fahren.

Standard-Performance		Steigung	Maximale Strecke in m						
			RX 60-35/600	RX 60-40	RX 60-40/600	RX 60-45	RX 60-45/600	RX 60-50	RX 60-50/600
Mit Last		13%	1193	802	620	294	280	269	255
		9%	3396	2754	2520	2234	1850	1680	1545
		7%	5520	4600	4320	3563	2910	2410	2150
		5%	7535	6300	6189	5850	5795	5736	5449
Ohne Last		23%	328	328	311	311	276	276	259
		20%	1250	1250	1155	1155	487	487	411
		15%	2779	2779	2560	2560	2107	2107	1795
		10%	7402	7402	6664	6664	5374	5374	4953
		5%	14384	14384	14000	14000	13773	13773	12913
*Plus-Performance		Steigung	Maximale Strecke in m						
			RX 60-35/600	RX 60-40	RX 60-40/600	RX 60-45	RX 60-45/600	RX 60-50	RX 60-50/600
Mit Last		13%	1330	869	429	409	405	380	282
		9%	4390	3214	2987	2850	2320	2158	1789
		7%	7420	6120	5136	4900	4212	3922	3483
		5%	10901	10780	10639	10150	8130	7890	7875
Ohne Last		23%	407	407	415	415	380	380	340
		20%	1982	1982	980	980	515	515	442
		15%	4363	4363	3800	3800	2574	2574	1896
		10%	9812	9812	9333	9333	7400	7400	6800
		5%	14384	14384	14000	14000	13773	13773	12913

Trockene Raubetonfahrbahn = Reibbeiwert 0,80

Batterie: Standard nach Datenblattangabe

Geschwindigkeit ist variabel

\*Plus-Performance = High-Performance-Variante



RX 60-35/50 Elektro-Gabelstapler  
Detailbilder



Vollkabine für Außeneinsätze bei jedem Wetter



Beste Verfügbarkeit durch schnellen und sicheren Batteriewechsel



Höchste Sicherheit durch ein schlankes Hubgerüst für hervorragende Sicht auf die Gabeln



Optionale Klimaanlage sorgt für eine angenehme Atmosphäre am Arbeitsplatz



Ermüdungsfreies Arbeiten dank geräumigem Fahrerarbeitsplatz



Tele-Hubgerüst für eine hervorragende Sicht nach vorn



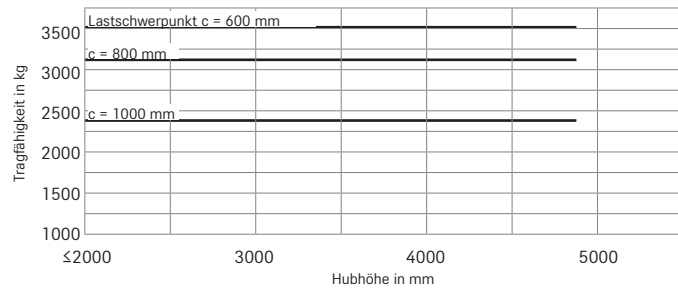
Hohe Sicherheit dank leichtem Einstieg über große und griffige Trittstufe



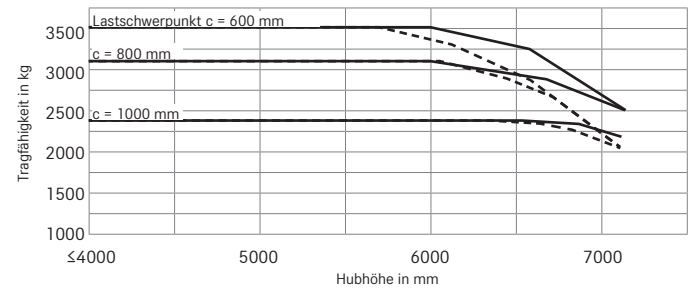
Sichere und intuitive Bedienung mit dem Anzeige- und Bedienmodul STILL Easy Control

# RX 60-35/50 Elektro-Gabelstapler Grundtragfähigkeiten

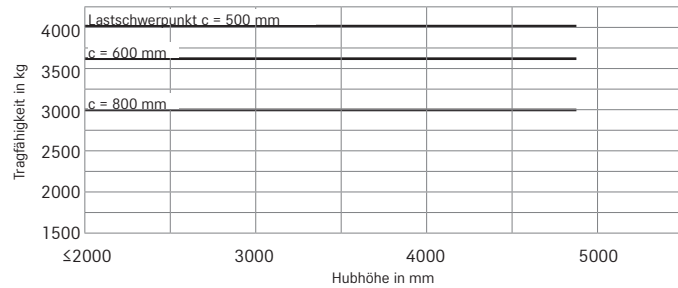
**RX 60-35/600 Teleskop-Hubgerüst/Einfach-SE-Bereifung**



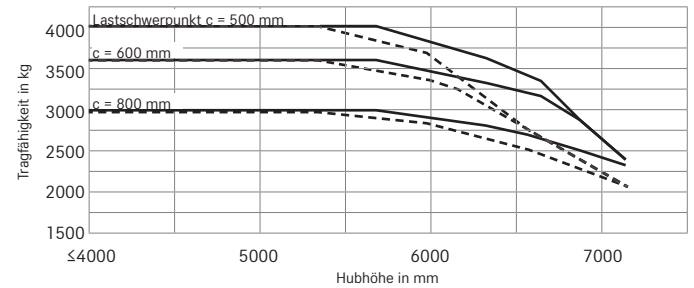
**RX 60-35/600 Dreifach-Hubgerüst/Einfach-SE-Bereifung**



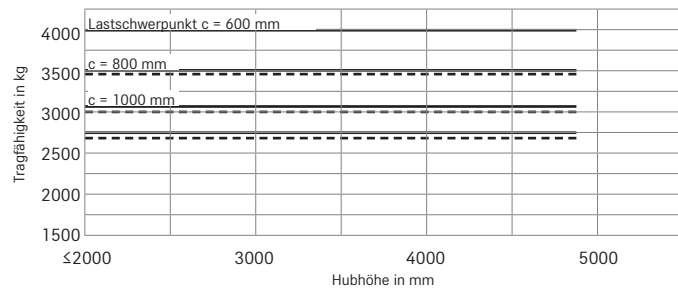
**RX 60-40 Teleskop-Hubgerüst/Einfach-SE-Bereifung**



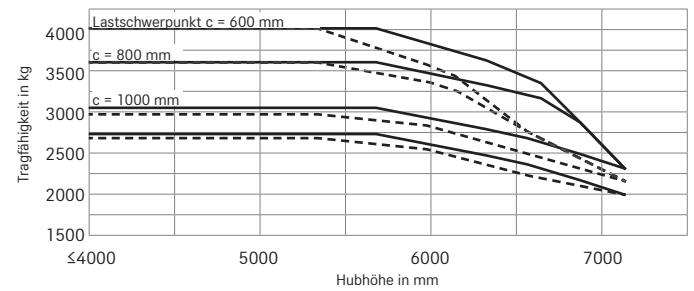
**RX 60-40 Dreifach-Hubgerüst/Einfach-SE-Bereifung**



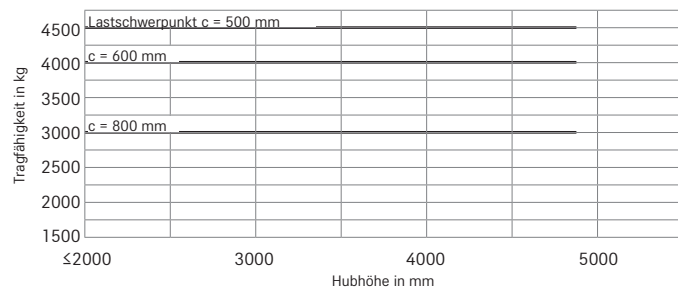
**RX 60-40/600 Teleskop-Hubgerüst/Einfach-SE-Bereifung**



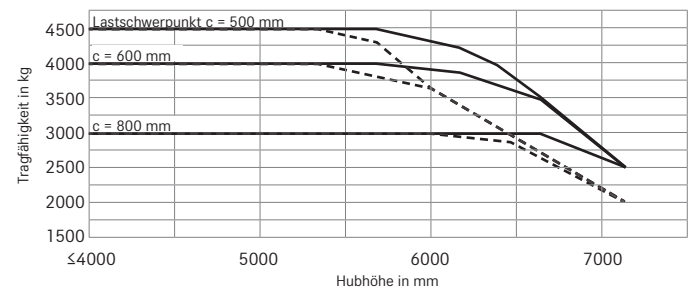
**RX 60-40/600 Dreifach-Hubgerüst/Einfach-SE-Bereifung**



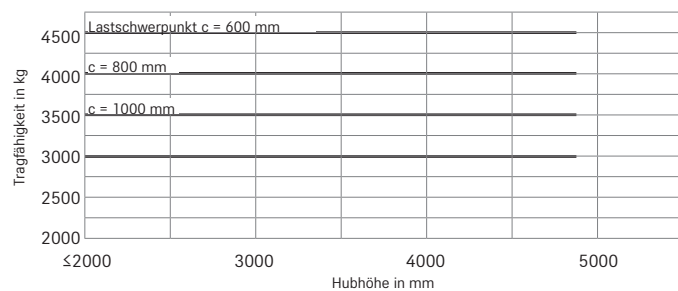
**RX 60-45 Teleskop-Hubgerüst/Einfach-SE-Bereifung**



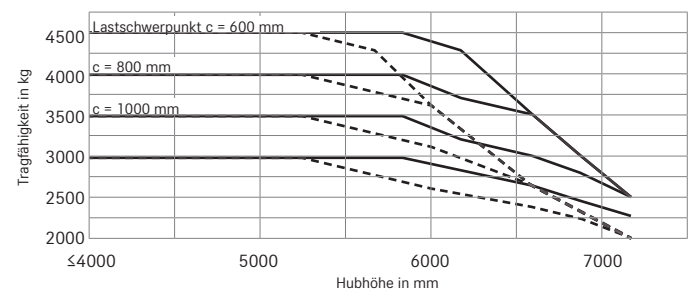
**RX 60-45 Dreifach-Hubgerüst/Einfach-SE-Bereifung**



**RX 60-45/600 Teleskop-Hubgerüst/Einfach-SE-Bereifung**



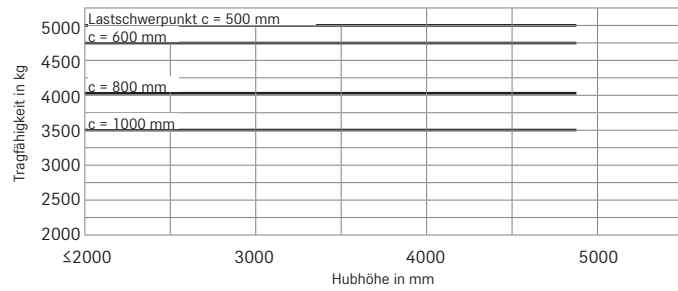
**RX 60-45/600 Dreifach-Hubgerüst/Einfach-SE-Bereifung**



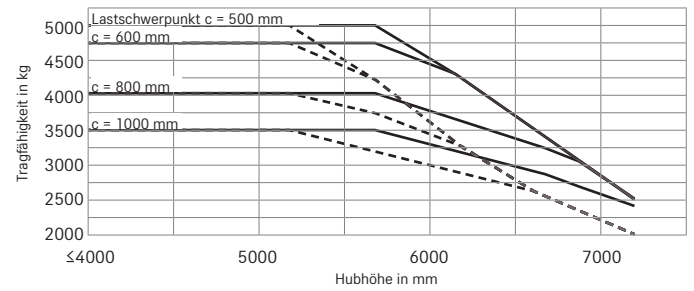
— mit Standardgabeln    - - - mit integriertem Seitenschieber und Standardgabeln  
Die angegebenen Werte können je nach Fahrzeugausstattung variieren.

# RX 60-35/50 Elektro-Gabelstapler Grundtragfähigkeiten

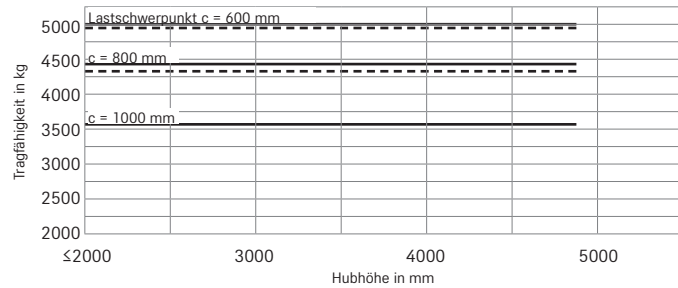
**RX 60-50 Teleskop-Hubgerüst/Einfach-SE-Bereifung**



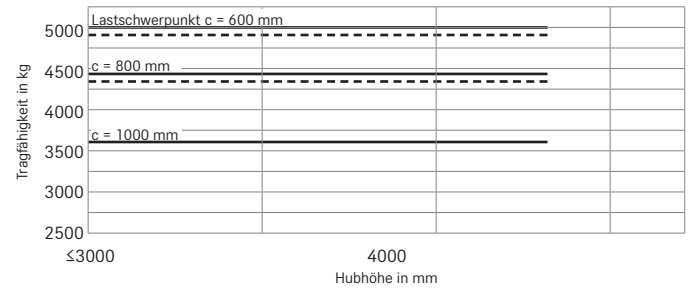
**RX 60-50 Dreifach-Hubgerüst/Einfach-SE-Bereifung**



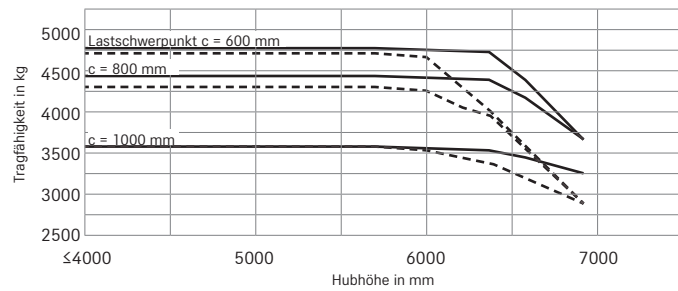
**RX 60-50/600 Teleskop-Hubgerüst/Einfach-SE-Bereifung**



**RX 60-50/600 Dreifach-Hubgerüst/Einfach-SE-Bereifung bis Bauhöhe 2350 mm**



**RX 60-50/600 Dreifach-Hubgerüst/Einfach-SE-Bereifung ab Bauhöhe 2400 mm**



— mit Standardgabeln    - - - mit integriertem Seitenschieber und Standardgabeln  
Die angegebenen Werte können je nach Fahrzeugausstattung variieren.

RX 60-35/50 Elektro-Gabelstapler  
Hubgerüsttabellen



			Teleskop-Hubgerüst							Dreifach-Hubgerüst								
			h <sub>3</sub>	h <sub>1</sub>	h <sub>2</sub>	h <sub>4</sub>	mm	mm	mm	mm	mm	mm	mm	mm	mm	mm	mm	mm
RX 60-35/600	Nennhub	h <sub>3</sub>	mm	2980	3180	3480	3680	4080	4480	4880	4030	4330	4630	5080	5380	5980	6580	7180
	Bauhöhe	h <sub>1</sub>	mm	2300	2400	2550	2650	2850	3050	3250	2150	2250	2350	2500	2600	2800	3000	3200
	Freihub 4-Rollen-Gabelträger	h <sub>2</sub>	mm				160				1390	1490	1590	1740	1840	2040	2240	2440
	Größte Höhe 4-Rollen-Gabelträger	h <sub>4</sub>	mm	3762	3962	4262	4462	4862	5262	5662	4835	5135	5435	5885	6185	6785	7385	7985
	Freihub 6-Rollen-Gabelträger		mm				160				1238	1338	1438	1588	1688	1888	2088	2288
	Größte Höhe 6-Rollen-Gabelträger	h <sub>4</sub>	mm	3987	4187	4487	4687	5087	5487	5887	4987	5287	5587	6037	6337	6937	7537	8137
	Neigung	vor/zurück	α/β	°	7/7							7/7						
	Gabelrastung Mitte-Mitte (Gabelträger 1200 mm)			mm	191/368/572/673/876/978							191/368/572/673/876/978						
	Gabelrastung Mitte-Mitte (Gabelträger 1310 mm)			mm	191/368/572/673/978/1080							191/368/470/572/673/978/1080						
	Gabelrastung Mitte-Mitte (Gabelträger 1410 mm)			mm	191/368/572/673/876/1080/1181							191/368/470/572/673/876/1080/1181						
	RX 60-40	Nennhub	h <sub>3</sub>	mm	2980	3180	3480	3680	4080	4480	4880	4030	4330	4630	5080	5380	5980	6580
Bauhöhe		h <sub>1</sub>	mm	2300	2400	2550	2650	2850	3050	3250	2150	2250	2350	2500	2600	2800	3000	3200
Freihub 4-Rollen-Gabelträger		h <sub>2</sub>	mm				160				1390	1490	1590	1740	1840	2040	2240	2440
Größte Höhe 4-Rollen-Gabelträger		h <sub>4</sub>	mm	3762	3962	4262	4462	4862	5262	5662	4835	5135	5435	5885	6185	6785	7385	7985
Freihub 6-Rollen-Gabelträger			mm				160				1238	1338	1438	1588	1688	1888	2088	2288
Größte Höhe 6-Rollen-Gabelträger		h <sub>4</sub>	mm	3987	4187	4487	4687	5087	5487	5887	4987	5287	5587	6037	6337	6937	7537	8137
Neigung		vor/zurück	α/β	°	7/7							7/7						
Gabelrastung Mitte-Mitte (Gabelträger 1200 mm)				mm	191/368/572/673/876/978							191/368/470/572/673/876/978						
Gabelrastung Mitte-Mitte (Gabelträger 1310 mm)				mm	191/368/572/673/978/1080							191/368/470/572/673/978/1080						
Gabelrastung Mitte-Mitte (Gabelträger 1410 mm)				mm	191/368/572/673/876/1080/1181							191/368/470/572/673/876/1080/1181						
RX 60-45		Nennhub	h <sub>3</sub>	mm	2980	3180	3480	3680	4080	4480	4880	4030	4330	4630	5080	5380	5980	6580
	Bauhöhe	h <sub>1</sub>	mm	2300	2400	2550	2650	2850	3050	3250	2150	2250	2350	2500	2600	2800	3000	3200
	Freihub 4-Rollen-Gabelträger	h <sub>2</sub>	mm				160				1390	1490	1590	1740	1840	2040	2240	2440
	Größte Höhe 4-Rollen-Gabelträger	h <sub>4</sub>	mm	3762	3962	4262	4462	4862	5262	5662	4835	5135	5435	5885	6185	6785	7385	7985
	Freihub 6-Rollen-Gabelträger		mm				160				1238	1338	1438	1588	1688	1888	2088	2288
	Größte Höhe 6-Rollen-Gabelträger	h <sub>4</sub>	mm	3987	4187	4487	4687	5087	5487	5887	4987	5287	5587	6037	6337	6937	7537	8137
	Neigung	vor/zurück	α/β	°	7/7							7/7						
	Gabelrastung Mitte-Mitte (Gabelträger 1200 mm)			mm	191/368/572/673/876/978							191/368/470/572/673/876/978						
	Gabelrastung Mitte-Mitte (Gabelträger 1310 mm)			mm	191/368/572/673/978/1080							191/368/470/572/673/978/1080						
	Gabelrastung Mitte-Mitte (Gabelträger 1410 mm)			mm	191/368/572/673/876/1080/1181							191/368/470/572/673/876/1080/1181						
	RX 60-50	Nennhub	h <sub>3</sub>	mm	2780	2980	3280	3480	3880	4280	4680	3730	4030	4330	4780	5080	5680	6280
Bauhöhe		h <sub>1</sub>	mm	2300	2400	2550	2650	2850	3050	3250	2150	2250	2350	2500	2600	2800	3000	3200
Freihub 6-Rollen-Gabelträger							160				1138	1238	1338	1488	1588	1788	1988	2188
Größte Höhe 6-Rollen-Gabelträger		h <sub>4</sub>	mm	3887	4087	4387	4587	4987	5387	5787	4787	5087	5387	5837	6137	6737	7337	7937
Neigung		vor/zurück	α/β	°	7/5							7/5						
Gabelrastung Mitte-Mitte (Gabelträger 1310 mm)				mm	191/368/572/673/978/1080							191/368/470/572/673/978/1080						
Gabelrastung Mitte-Mitte (Gabelträger 1410 mm)				mm	191/368/572/673/876/1080/1181							191/368/470/572/673/876/1080/1181						
Bereifung		hinten			225/75-10 (23x9-10)							225/75-10 (23x9-10)						
Spur		vorn/hinten	b <sub>10</sub> /b <sub>11</sub>	mm	1104/932							1104/932						
Bereifung		vorn			355/50-15							355/50-15						
Größte Breite			b <sub>1</sub>	mm	1399							1399						

## RX 60-35/50 Elektro-Gabelstapler Der kann alles. Außer Abgase.

---

Außerordentliche Performance mit Umschlagleistung auf höchstem Niveau in seiner Klasse

Beste Verfügbarkeit: Höchste Reichweite mit einer Batterieladung

Bester Arbeitsplatz: Geräumige Fahrerkabine mit Bordcomputer STILL Easy Control



Nutzen Sie die smarte Performance eines außergewöhnlichen Beschleunigers. Ab der ersten Sekunde begeistert der RX 60-35/600 bis RX 60-50/600 mit seiner perfekten Relation von Kraft, Ergonomie, Wendigkeit und Energieverbrauch. Das 20 km/h schnelle intralogistische Kraftwerk ist ein echtes Reichweitenwunder pro Batterieladung in diesem Segment. Zugleich überzeugt der RX 60-35/600 bis RX 60-50/600 durch eine Umschlagleistung auf höchstem Niveau in der Gewichtsklasse bis 5,0 Tonnen. Wer sich für unsere STILL Lithium-Ionen-Technologie entscheidet, meistert zudem selbst Drei-Schicht-Einsätze ohne Ersatzbatterie.

Wie auch immer Ihr Einsatzprofil aussieht, der RX 60 lässt sich in jeder Situation intuitiv und präzise bedienen. Und dank Schnellstart-Modus ist das wendige Fahrzeug startklar, sobald Sie in der geräumigen Fahrerkabine Platz genommen haben. Hier begrüßt Sie ein weiterer Trumpf: der Bordcomputer STILL Easy Control. Dank ihm haben Sie direkten Zugriff auf die wichtigsten Performance-Funktionen und alle relevanten Fahrzeuginformationen immer im Blick. Lassen Sie sich elektrisieren von einem Elektrostapler, der bei jedem Einsatzprofil und in jeder Sekunde auf ganzer Linie überzeugt.

## Die „Simply Efficient“-Faktoren: Leistungsattribute als Maßstab wirtschaftlicher Effizienz

---



### Simply easy

---

- Intuitive Handhabung: Einheitliches, zugängliches Bedienkonzept der gesamten RX-Baureihe
- Leistungsfördernd: Komfortabler Einstieg in eine ergonomisch beeindruckende Fahrerkabine
- Bordcomputer STILL Easy Control: Relevante Informationen auf einen Blick, Performance-Funktionen auf einen Klick
- Sekundenschnell: Leicht handhabbarer, seitlicher Batteriewechsel



### Simply powerful

---

- Intralogistisches Kraftwerk: Umschlagleistung auf höchstem Niveau in seiner Klasse
- Performance-Boost: Sprint-Modus für Leistungsspitzen auf Knopfdruck
- Optimale Energieausbeute: Hohe Reichweite pro Batterieladung
- Noch schneller beschleunigen und heben: Als High-Performance-Variante mit extra hohen Performance-Leistungen erhältlich
- Intelligente Unterstützung: Traktionskontrolle und weitere Assistenzfunktionen
- Rund um die Uhr einsatzbereit: Optionale STILL Lithium-Ionen-Technologie für beste Verfügbarkeit



### Simply safe

---

- Präzises und sicheres Handling: Punktgenaue Hydraulik und agiles Fahrverhalten
- Sicherer Einstieg: Großer Haltegriff, rutschhemmende Gummimatte und breite Einstiegsstufe
- Optimale Rundumsicht: Schlanker Mast und extragroße Fenster
- Sicherheit mit System: Optionaler Pre-Shift-Check im Display unterstützt bei täglicher Sicherheitsprüfung
- Sicherheit für jeden Einsatz: Zahlreiche weitere Ausstattungsoptionen – von Fahrtrichtungsanzeige im Display über Sicherheitsbeleuchtung Safety Light 4Plus bis hin zur automatischen Geschwindigkeitsreduzierung in Kurven Curve Speed Control



### Simply flexible

---

- Flexible Steuerungsoptionen: Mehrhebel, Minihebel, Fingertip oder Joystick 4Plus
- Anpassbare Leistungsdynamik: Parameter wie Fahr- und Hubgeschwindigkeit auf Knopfdruck an persönliche Präferenzen anpassbar
- Maßgefertigte Einsatzstärke: Vielfältige Ausstattungsoptionen für jedes Einsatzprofil



### Simply connected

---

- Optimal vernetzbar: Optionale Schnittstelle für Einbindung in Flottenmanagement-Software wie STILL neXXt fleet
- Kontrollierte Nutzung: Optionale Zugangskontrolle schützt vor Fehlbedienung



# RX 60-35/50 Elektro-Gabelstapler

## Ausstattungsvarianten



	RX 60-35/600 RX 60-40	RX 60-40/600 RX 60-45 RX 60-45/600 RX 60-50	RX 60-50/600	
Fahrerplatz	Geringe Betriebskosten durch niedrigen Energieverbrauch und lange Serviceintervalle	●	●	●
	Wetterschutz-, Planen- oder Vollkabine	○	○	○
	Getönte Frontscheibe, Heck- und Dachscheibe aus Verbund-Sicherheitsglas grün getönt oder Makrolon, Scheibenwisch-/waschanlage	○	○	○
	Anzeige- und Bedieneinheit mit Display, Funktionstasten und Menüführung (spritzwassergeschützt)	●	●	●
	MSG 65 Grammer Sitz mit Kunstlederbezug	●	●	●
	Sitz mit Textilbezug, luftgedefert, Kunstlederbezug, Lendenwirbelstütze, höhenverstellbare Rückenverlängerung, Sitzheizung	○	○	○
	Schwenksitz nach rechts schwenkbar	○	○	○
	Haltegriff am Schutzdach vorn und hinten	●	●	●
	Horizontalfederplatte für Fahrersitz zur Minimierung der Humanschwingungen	○	○	○
	Radio/MP3-Player mit USB-Anschluss und Bluetooth	○	○	○
	Leistungsstarke Elektroheizung 2.000 W inkl. Defrosterdüse	○	○	○
	Klimaanlage	○	○	○
	Doppelpedalsteuerung	○	○	○
	Dachfenster aufstellbar für schnellen Luftaustausch in der Kabine	○	○	○
	Ablagebox über dem Gegengewicht	○	○	○
	Panorama-Panzerglasscheibe	○	○	○
	Hubgerüst	Erhöhter Fahrerarbeitsplatz für beste Sicht über sperrige Lasten, z. B. in der Getränkebranche	○	○
Freisichthubgerüst in Teleskop- oder Dreifach-Ausführung		○	○	○
Lastschutzgitter		○	○	○
Hubgerüst-Senkrechtstellung auf Knopfdruck		○	○	○
Hydraulikspeicher im Hubkreislauf zur Dämpfung von Druckspitzen im Hydrauliksystem		○	○	●
Schutz der Neigezylinder vor Staub und Nässe durch Faltenbalg		○	○	○
Gabelverschleißschutz		○	○	○
Verschiedene Gabelträgerbreiten, integrierte Seitenschieber und Zinkenverstellgeräte		○	○	○
Anzeige des Neigewinkels und gedämpftes Einfahren in Neig-Endlagen		○	○	○
Bereifung		Einfachbereifung, Superelastik, System SIT	●	●
	Einfachbereifung, naturfarben, Superelastik, System SIT	○	○	○
	Zwillingsbereifung, Superelastik, System SIT, schwarz oder naturfarben	○	○	○
	Proportionalventiltechnik für besonders feinfühlige Bewegungen	○	○	○
Hydraulik	Individuelle Parametriermöglichkeiten der Hydraulikfunktionen	●	●	●
	Mehrhebelbedienung	●	●	●
	Armlehne mit Minihebeln, Fingertip oder Joystick 4Plus	○	○	○
	Kühlhausausführung mit Hydrauliköl, welches für Tieftemperaturbereiche geeignet ist	○	○	○
Antriebe	Rüttelfunktion zum einfachen Auskippen von Behältern	○	○	○
	Drei festgelegte und zwei frei konfigurierbare Fahrprogramme, Energiesparmodus Blue-Q	●	●	●
	High-Performance-Variante (Plus)	○	○	○
	Anzeige des Energieverbrauchs und der verbleibenden Fahrzeit bei aktuellem Batterieladestand	●	●	●
	Wartungsfreie Antriebe für Fahren, Lenken und Heben, Komponenten gegen Staub und Feuchtigkeit gekapselt	●	●	●
	Lithium-Ionen-Batterie 1:1 austauschbar	○	○	○
	Sprint-Modus für höchste Umschlagleistung auf Knopfdruck	●	●	●
	Einbauladegerät (Onboard Charger)	○	○	○
Bremsen	Schnellladezugang	○	○	○
	Verschleißfreie, im Ölbad laufende Lamellenbremse	●	●	●
	Energierückgewinnung beim Abbremsen	●	●	●
Sicherheit	Automatische, elektro-hydraulische Feststellbremse	●	●	●
	Niedriger Fahrzeugschwerpunkt und Lenkachse mit hohem Pendellager für beste Standsicherheit	●	●	●
	Dachschutzgitter	○	○	○
	Rückhaltesystem EasyBelt für schnelles und sicheres An- und Abschnallen	○	○	○
	Rückhaltesystem Sauermann Typ Duo HRS-E / ERS oder IWS-Rückhaltesystem mit Bügeltür links	○	○	○
	Arbeitsscheinwerfer und Beleuchtung, LED-Ausführung	○	○	○
	LED-Flutlichtarbeitsscheinwerfer	○	○	○
	Geschwindigkeitsbegrenzung auf Fahrerwunsch einstellbar	○	○	○
	Warneinrichtung STILL Safety Light 4Plus	○	○	○
	Curve Speed Control	●	●	●
	Lastmessung	○	○	○
	Panoramaspiegel	○	○	○
	Deckensensor: Geschwindigkeitsregelung für Innen- und Außenbereiche	○	○	○
	Minikonsolle für Umschaltung der Fahrtrichtung mit rechter und linker Hand	○	○	○
	FleetManager: Zugangsberechtigung, Schockerkennung, Berichte	○	○	○
	Überlasterkennung	○	○	○
	Hubhöhenensor für exakte Messung der Hubhöhe mit optionalen Assistenzfunktionen	○	○	○
	Stabilitätsassistent Dynamic Load Control	○	○	○
	Pre-Shift-Check im Display für einen geführten Sicherheitscheck vor Fahrtantritt	○	○	○
Intelligente Sitzgurtkontrolle mit Logikprüfung	●	●	●	
Rockinger-Anhängerkupplung	○	○	○	
Sonderausstattung	Straßenzulassung	○	○	○
	Surround View: Rundum-Kamerasicht	○	○	○
	Explosionsgeschützte Ausführung	○	○	○
	Safety Zone Light: Warnende Lichtbalken links und rechts des Fahrzeugs	○	○	○

● Standard ○ Option

STILL GmbH  
Berzeliusstraße 10  
22113 Hamburg  
Deutschland  
Tel.: +49 40 73 39 20 00  
Fax: +49 40 73 39 20 01  
info@still.de

**Weitere Informationen finden Sie unter  
[www.still.de](http://www.still.de)**

STILL Gesellschaft m.b.H.  
IZ NÖ-Süd, Straße 3, Objekt 6  
2351 Wiener Neudorf  
Österreich  
Tel.: +43 2236 615 01 0  
Fax: +43 2236 617 04  
info@still.at

**Weitere Informationen finden Sie unter  
[www.still.at](http://www.still.at)**

STILL AG  
Industriestraße 50  
8112 Otelfingen  
Schweiz  
Tel.: +41 44 846 51 11  
Fax: +41 44 846 51 21  
info@still.ch

**Weitere Informationen finden Sie unter  
[www.still.ch](http://www.still.ch)**

STILL ist in den Bereichen Qualitätsmanagement, Arbeitssicherheit, Umweltschutz und Energiemanagement zertifiziert.

