

Modell 660SJC

TELESKOPARBEITSBÜHNEN



WIRTSCHAFTLICHER

- Weniger Kohlenwasserstoff-, Kohlenmonoxid-, Partikel- und Stickoxidemissionen aufgrund des Motors der Abgasstufe IIIB.

MEHR PRODUKTIVITÄT

- Mit einem Raupenantrieb ausgestattet für leichtere Manövrierfähigkeit in leichtem Gelände.

BESSERER ZUGANG

- Großer Arbeitsbereich einschließlich eines Gelenkauslegers für mehr Bewegungsmöglichkeiten.

INTELLIGENTES DESIGN

- Weniger Tasten und Schalter zur Positionierung der Plattform sowie verkürzte Einarbeitungszeiten zur Betätigung der Plattformsteuerung.



Standardmerkmale

- 0,91 m x 1,83 m Plattform mit niedrigem Einstieg
- Seiteneinstieg mit Sicherheitsbügel
- Multifunktionsbetrieb
- Vollproportionale Joystick-Steuerung für Fahrt und Lenkung
- Vollproportionale Joystick-Steuerung für Teleskoparm und Schwenkfunktion
- Multiple Geschwindigkeit für Teleskop und Arbeitskorbdrehung
- Kriechgang für Fahrt-, Hebe- und Schwenkfunktion
- 1,83 m langer Korbbarm
- Hydraulisch betriebener Arbeitskorbdrehbereich = 180 Grad
- Statusanzeigenfeld auf Bedienpult
- im Arbeitskorb ¹
- Lastüberwachungssystem
- Vorbereitung für Wechselstromanschluss im Arbeitskorb
- Deutz D2011L04 (46 kW) Dieselmotor
- Motorwarn-/abschaltssystem ²
- Flügeltür-Hauben
- Ausschwenkbare Motorkonsole
- Funkempfänger im Schalldämpfer
- Control ADE® (Advanced Design Electronics) System
- Hydrostatisches Antriebsgetriebe
- Hupe

¹ Umfasst Anzeigelampen auf Bedienpult im Arbeitskorb für Systemstörung, Kraftstoffreserve, Neigung und Fußpedalstatus.

² Alarm bei zu niedrigem Öldruck bzw. zu hoher Kühlmitteltemperatur mit aktivierter/deaktivierter Abschaltung durch den JLG-Analyser.

Technische Daten

Energiequelle	
• Dieselmotor	Deutz D2.3 L3 Stufe IIIA 36,4 kW
• Kraftstofftank-Füllmenge	60,5 l
Hydraulikanlage	
• System-Füllmenge	144 l
• Hydrauliktank Füllmenge	136 l
• Hilfsversorgung	12V-Gleichstrom
Reifen	
• Standard	33/1.550 x 16,5 Schaumgefüllte Superwide-Reifen
• Optional	315/55 D20 Schaumgefüllte Reifen Spurenfreie Reifen

³ Erhältlich sofern im SkyPower® Paket integriert. ⁴ Umfasst Bewegungswarnsignal und gelbe Rundumleuchte. ⁵ Umfasst am Arbeitskorb montierte Arbeitsbeleuchtung sowie Scheinwerfer und Schlussleuchten. ⁶ Umfasst Bedienpultabdeckung, Auslegerabstreifer und Zylinderbalg.

Zubehör und Optionen

- 3-Grad- Neigungsalarm und Warnleuchte
- Stahlbodenplatte
- Hebe- und Befestigungsösen
- Betriebsstundenzähler
- Schlüsselbetätigter Bodenbedienpult-Wählschalter
- Werkzeugtablett im Arbeitskorb
- 12V-Gleichstrom-Hilfsversorgung
- 0,91 m x 2,44 m Plattform mit niedrigem Einstieg
- Seiteneinstieg mit selbstschließender Tür
- 13-mm-Luftleitung zum Arbeitskorb
- Schnellwechsellager (Kunststoff)
- 4.000-Watt-Generator an Bord
- SkyPower® Paket - 7.500-Watt-Generator an Bord
- SkyWelder® Paket 250-A-Schweißgerät im Arbeitskorb ³
- Bewegungswarnsignal
- Warnsignalset ⁴
- Leuchtenpaket ⁵
- Scheinwerfer und Schlussleuchten
- Gelbe Rundumleuchte
- Stecker & Steckdosen
- Ausrüstung für schwierige Einsatzbedingungen ⁶
- Hydraulischer Ölkühler
- Abgaskatalysator mit Schalldämpfer
- Eckablage

Modell 660SJC

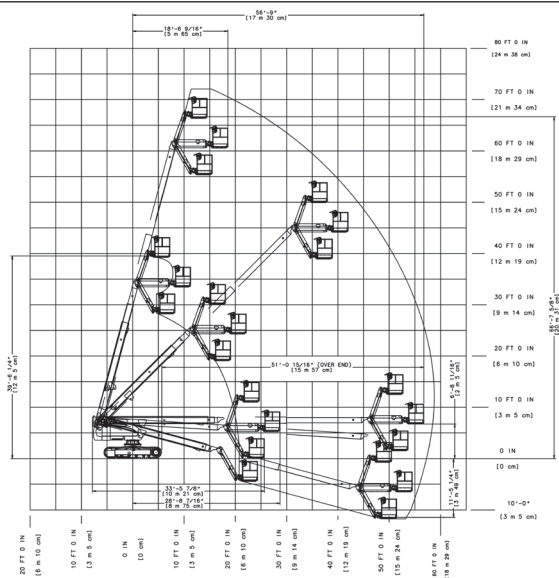
TELESKOPARBEITSBÜHNEN

Leistung

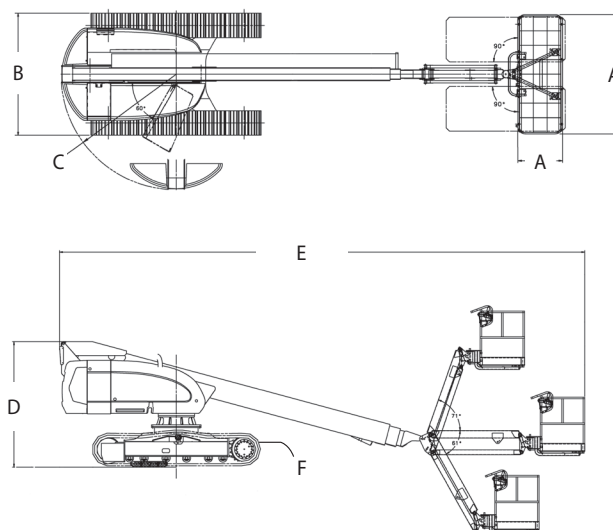
- Arbeitshöhe 22.31 m
- Arbeitsbereich 17.95 m
- Schwenken (nicht Endlos-Drehung) 360°
- Plattformtragfähigkeit- Uneingeschränkt 230 kg
- Plattformrotor (hydraulisch) 180°
- Korbarm - vertikaler Arbeitsbereich 130° (+70°/-60°)
 - A. Plattformgröße 0.91 m x 1.83 m
 - B. Gesamtbreite 2.49 m
 - C. Drehwagenüberhang (Arbeitsbedingung) 1.10 m
 - D. Transporthöhe 2.56 m
 - F. Transportlänge 10.21 m
 - G. Bodenabstand 0.38 m
- Maschinengewicht ¹ 12,300 kg
- Max. Bodendruck 0.457 kg/cm²
- Fahrgeschwindigkeit 2.6 km/h
- Steigfähigkeit 55%
- Wenderadius Zero
- Dieselmotor 50kW
- Treibstofftankkapazität 148 L
- Hydraulikbehälter 141 L
- Notpumpen Motor 12V DC



Reichweiten



Abmessungen



WICHTIG

JLG führt kontinuierlich Forschung und Produktentwicklungen durch und behält sich Änderungen ohne vorherige Ankündigung vor. Alle Daten in diesem Dokument sind unverbindlich. Bestimmte Optionen oder länderspezifische Normen erhöhen das angegebene Gewicht. Die technischen Daten können zur Erfüllung länderspezifischer Normen oder durch Hinzufügen von optionalem Zubehör abweichen.

JLG Industries bemüht sich um eine stete Verbesserung seiner Produkte und behält sich Änderungen ohne vorherige Ankündigung vor.

JLG

JLG Deutschland GmbH

Max-Planck-Straße 21
27721 Ritterhude-Ihlpohl (Bei Bremen)
Germany
Phone: +49 (0) 421 69 35 00
Fax: +49 (0) 421 69 35 035
Sales and Service Operation
www.jlg.com

**Eine Tochtergesellschaft
der Oshkosh Corporation**