

# 200 ATJ E

<b>Kapazität</b>	<b>Metrisch</b>
Arbeitshöhe	h21 20 m
Plattformhöhe	h7 18 m
Maximale seitliche Reichweite	r1 11.57 m
Äoerhang / Knickpunkt Gelenk	h31 7.9 m
Korbarm-Drehwinkel (oben / Boden)	+65 ° / -60 °
Tragfähigkeit des Arbeitskorbs	Q 230 kg
Drehung des Oberwagens	350 °
Drehung des Arbeitskorbs (rechts / links)	90 ° / 90 °
Anzahl Personen (innen / außen)	2 / 2

## **Gewicht und Reifengröße**

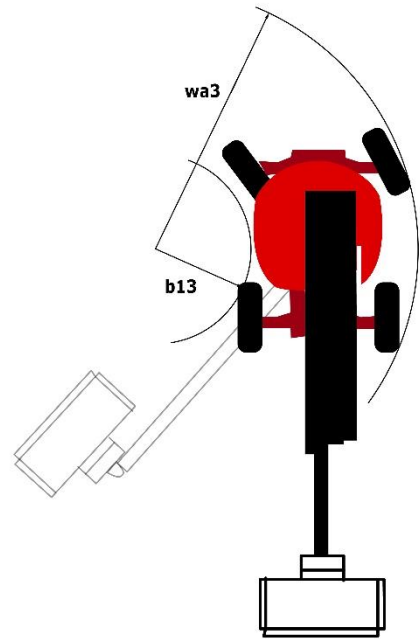
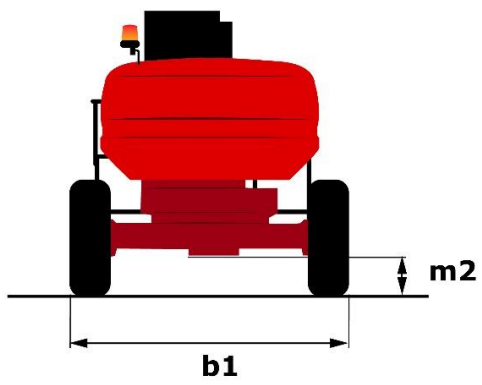
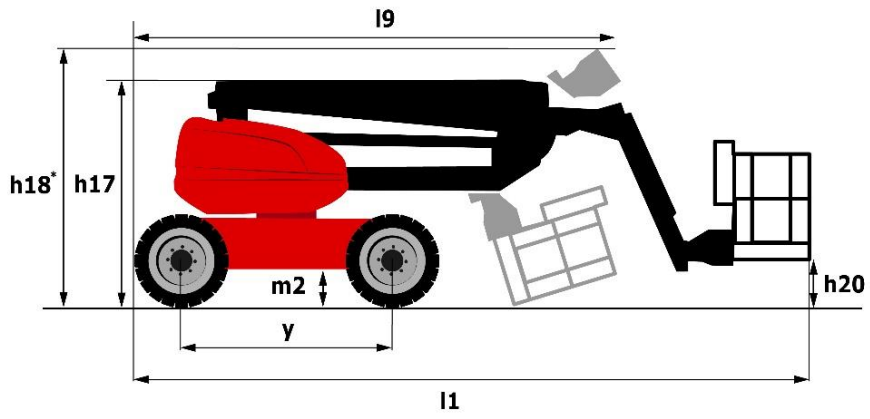
Gewicht der Arbeitsbühne*	7100 kg
Arbeitskorb Abmessungen (Länge x Breite)	lp / ep 1.5 m x 0.75 m
Gesamtbreite	b1 2.32 m
Gesamtlänge	l1 8.34 m
Gesamthöhe	h17 2.46 m
Gesamtlänge eingefahren	l9 6.06 m
Bauhöhe eingefahren	h18 2.71 m
Bodenfreiheit (Zugang)	h20 0.4 m
Gegengewicht Versatz (Oberwagen bei 90°)	a7 0.64 m
Innerer Wenderadius	b13 2.42 m
äußerer Wenderadius	Wa3 5.31 m
Bodenfreiheit Mitte Radstand	m2 0.38 m
Radstand	

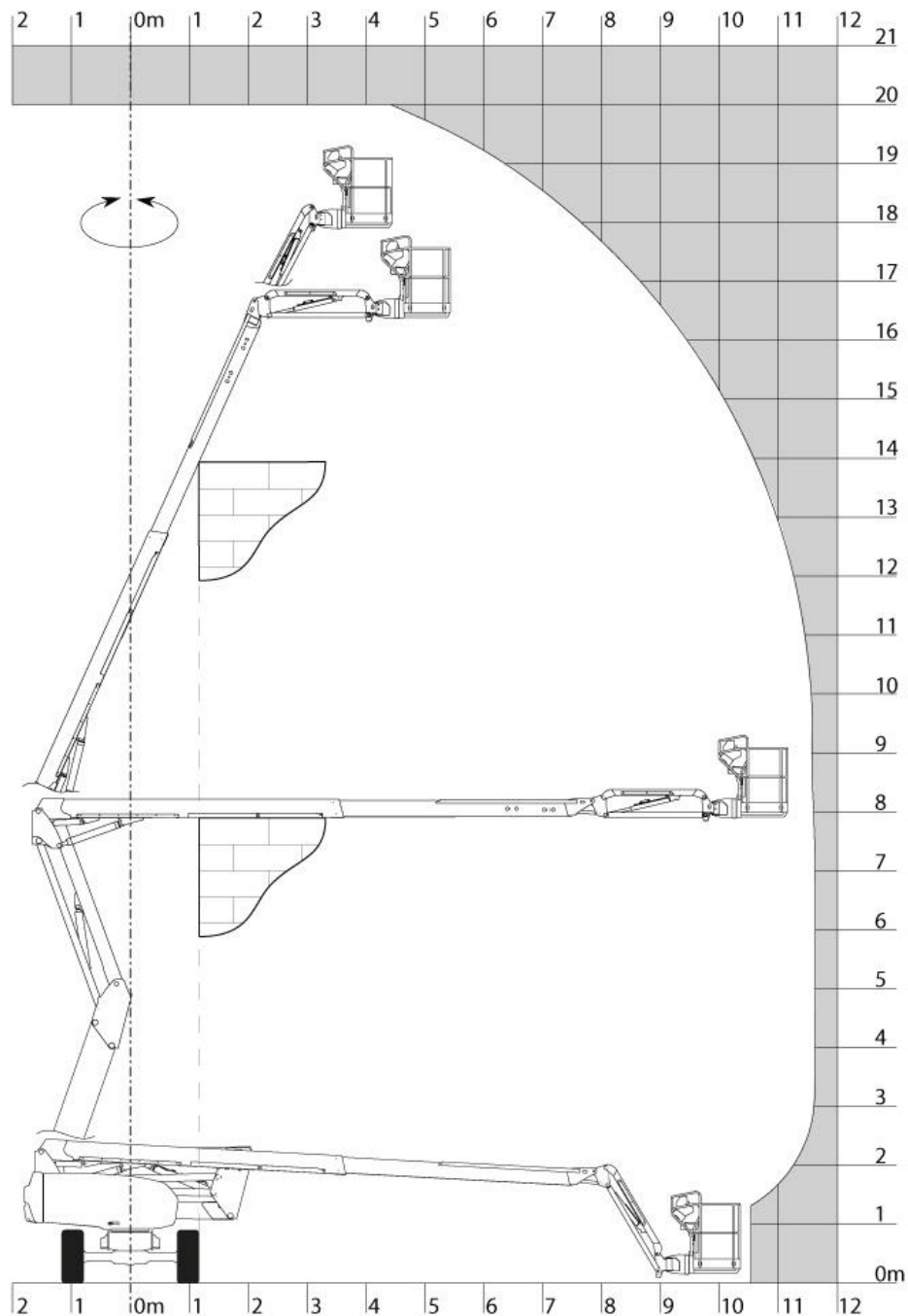
## **Leistung**

Fahrgeschwindigkeit - Transportmodus	5.3 km/h	y	2.3 m
Fahrgeschwindigkeit - Arbeitsmodus	0.7 km/h		
Steigfähigkeit	45 %		
Zulässige Neigung im Arbeitsmodus	4 °		

## **Reifen**

Bereifung	Nicht markierende Vollgummireifen		
Antriebsräder (vorne / hinten)	2 / 2		
Lenkräder (vorne / hinten)	2 / 0		
Gebremste Räder / Räder	0 / 2		





## Ausstattung

### Standard

- 230-V-Anschluss
- 4 gleichzeitige Bewegungen
- Abriebfeste Reifen
- Alarmton und Kontrollleuchte (Neigung, Überlast, Gefälle)
- Allradantrieb
- Blei-Säure-Batterien
- CAN-Bus-Technologie
- Differentialsperre an der Hinterachse
- Easy Manager